



Łódź, dnia 26.04.2024r.

ZIM-DZ.2620.25.2024

WYKONAWCY

Dotyczy: postępowania o udzielenie zamówienia publicznego pn.: „Wykonanie instalacji artystycznej o charakterze budowli odwzorowującej zabudowę narożnika ul. Piotrkowskiej 110 /Pasaż Schillera w Łodzi dz. 236/10, fragment działki: 235/27 i 26/14, obręb S-6 wraz z przebudową budynku oficyny na cele gastronomiczne w podziale na 2 części”

I. Zamawiający Miasto Łódź – Zarząd Inwestycji Miejskich informuje, że w ww. postępowaniu został do Zamawiającego złożony wniosek¹ dotyczący treści specyfikacji warunków zamówienia (SWZ).

Działając zgodnie z art. 284 ust. 2 ustawy z dnia 11 września 2019 r. (Dz.U. 2023 r. poz. 1605 ze zm.), zwanej dalej „Ustawą”, Zamawiający udziela poniższej odpowiedzi:

Zestaw IV

Pytanie 1 (zestaw IV):

W załączonej dokumentacji brakuje zestawienia ślusarki okiennej. Proszę o udostępnienie tego zestawienia.

Odpowiedź na pytanie nr 1 (zestaw IV):

Zamawiający informuje, że uzupełnia Opis przedmiotu zamówienia stanowiący załącznik nr 3 do SWZ w zakresie części 2 zamówienia zamieszczając na stronie postępowania przetargowego Opis Przedmiotu Zamówienia - Załącznik nr 3 SWZ z dodatkowym rysunkiem nr 049-PW-A-Z01_STOLARKA OKIENNA.pdf w folderze Załącznik nr „1_Dokumentacja projektowa_ Przebudowa lokalu Piotrkowska 110”; folder PW_ architektura.

Pytanie 2 (zestaw IV):

Zestawienie ślusarki drzwiowej jest niespójne z rzutem parteru. Np. w zestawieniu ślusarki drzwiowej występują drzwi Dz-6 w ilości 1 szt., a na rzucie parteru tych drzwi jest 5 szt. Ponadto nie można

¹ Zachowano oryginalną pisownię zapytania.





znaleźć na rzucie parteru drzwi o symbolach Dz-1, Dz-2, Dz-3, Dz-4. Proszę o udostępnienie spójnych zestawień i rysunków.

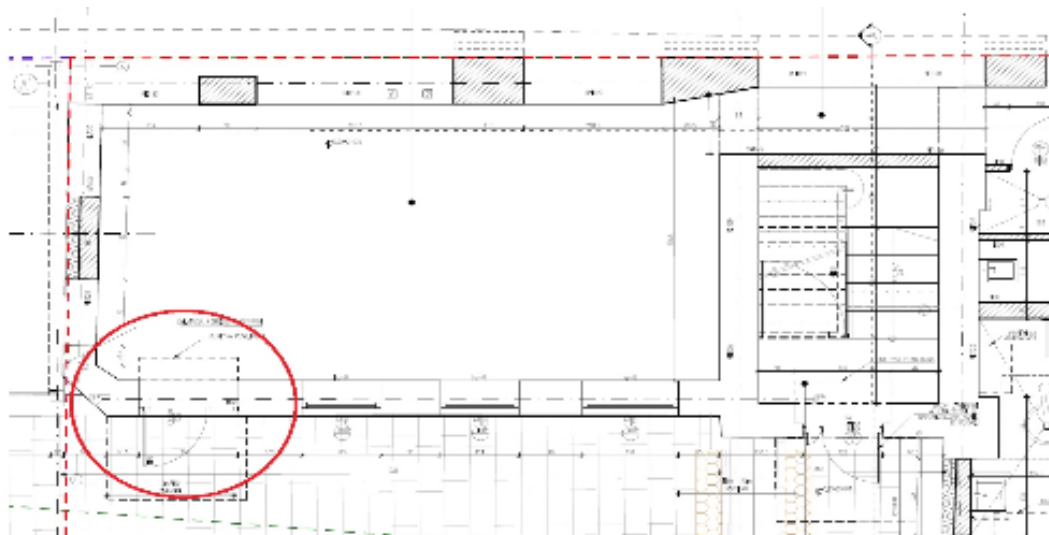
Odpowiedź na pytanie nr 2 (zestaw IV):

Zamawiający informuje, uzupełnia Opis przedmiotu zamówienia stanowiący załącznik nr 3 do SWZ w zakresie części 2 zamówienia zamieszczając skorygowane rysunki na stronie postępowania przetargowego Opis Przedmiotu Zamówienia - Załącznik nr 3 SWZ uzupełniony o rysunek nr 049-PW-A-Z02_STOLARKA DRZWIOWA_zew. oraz rysunek nr 049-PW-A-Z03_STOLARKA DRZWIOWA_wew. w folderze „Załącznik nr 1_Dokumentacja projektowa_ Przebudowa lokalu Piotrkowska 110”; folder PW_architektura

Dodatkowo Zamawiający również uzupełnia Opis przedmiotu zamówienia stanowiący załącznik nr 3 do SWZ w zakresie części 2 zamówienia na stronie postępowania przetargowego Opis Przedmiotu Zamówienia - Załącznik nr 3 SWZ uzupełniony o skorygowany rysunek: rysunek nr 049-PW-A-R01_RZUT_PARTERU w folderze „Załącznik nr 1_Dokumentacja projektowa_ Przebudowa lokalu Piotrkowska 110”; w folderach: PW_architektura i PB_architektura.

Pytanie 3 (zestaw IV):

Na załączonym rysunku nr2 w projekcie budowlanym znajduje się okno/drzwi ppoż EI60. W projekcie wykonawczym jest inny element ślusarki otworowej. Proszę o wyjaśnienie czy w otworze znajduje się okno czy drzwi oraz o uzupełnienie zestawień.



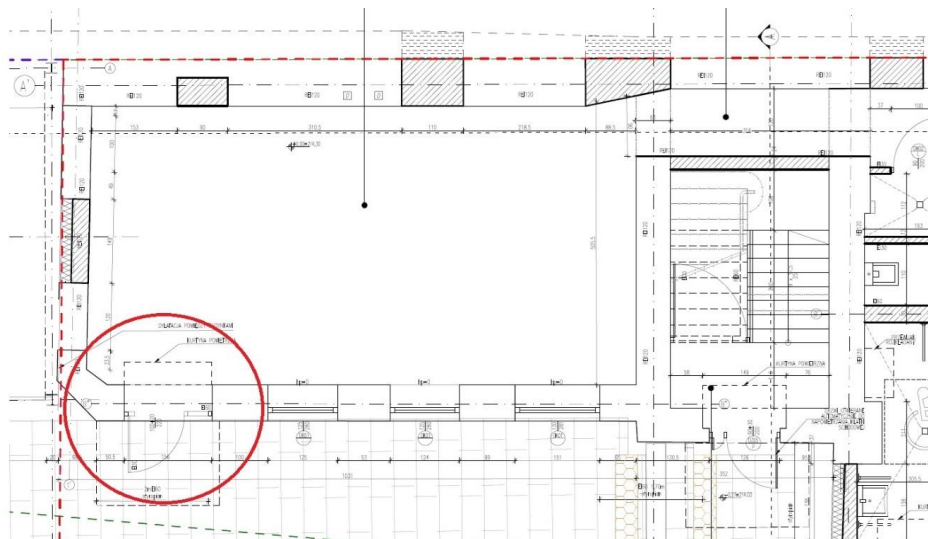
rysunek 2





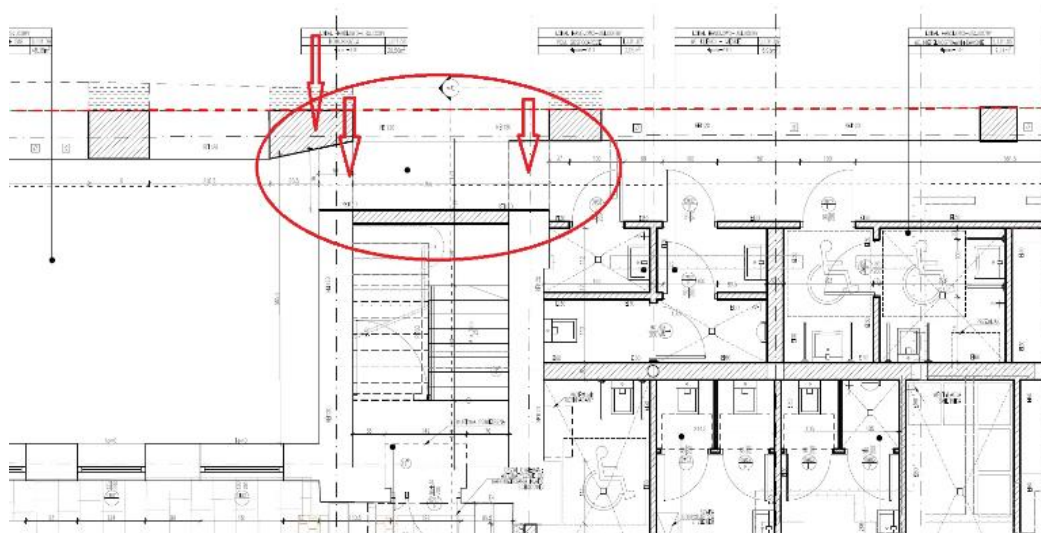
Odpowiedź na pytanie nr 3 (zestaw IV):

Zamawiający informuje, że zgodnie z projektem budowlanym w opisanym poniżej na rysunku miejscu, oznaczonym czerwonym okręgiem, należy zamontować drzwi w klasie odporności EI 60.



Pytanie 4 (zestaw IV):

Zgodnie z załączonym rysunkiem nr 1 i zdjęciem w zaznaczonym miejscu występuje przewężenie ściany nośnej budynku. Element ten nie został rozwiązany konstrukcyjnie w dokumentacji projektowej. Ponadto likwidowane są 2 szt. drzwi w klatce schodowej i prawdopodobnie poszerzone zostaną otwory drzwiowe, w których te drzwi się znajdowały. Nie ma rozwiązania konstrukcyjnego nadproży nad tymi otworami. Proszę o uzupełnienie dokumentacji.



rysunek 1





**ZARZĄD
INWESTYCJI
MIEJSKICH**



zdjęcie



ul. Piotrkowska 175
90-447 Łódź

tel. +48 42 272 62 80
fax +48 42 272 62 77

ZARZĄD INWESTYCJI MIEJSKICH

NIP 725-21-32-934
REGON 364429563

www.uml.lodz.pl/zim



Odpowiedź na pytanie nr 4 (zestaw IV):

Zamawiający informuje, że w miejscu przewężenia dopuszcza się skucie narożnika. W miejscach usuniętych ścian/poszerzanych drzwi należy wykonać nadproża wkuwane nad istniejącymi drzwiami lub wykonać rdzenie żelbetowe obok otworów, których celem będzie podparcie nowych nadproży.

Pytanie 5 (zestaw IV):

Zamawiający w opisie przedmiotu zamówienia w części dot. wyposażenia toalety wskazał, że toaleta ma posiadać „System czyszczenia muszli klozetowych”. Proszę o wyjaśnienie dokładnie jaki system ma zawierać toaleta.

Odpowiedź na pytanie nr 5 (zestaw IV):

Zamawiający informuje, że wymaga zastosowania automatyki urządzeń myjących wnętrza toalety publicznej. Zamawiający oczekuje, że automat będzie się włączał po każdorazowym wyjściu użytkownika. Toaleta nadal pozostaje zajęta przez około np. 2 minuty (czas zostanie określony w systemie automatyki). W tym czasie włącza się zmywanie podłogi, a muszla klozetowa przemieszcza się do komory myjącej, gdzie jest myta wodą pod ciśnieniem, następnie dezynfekowana środkami bakteriobójczymi i suszona dmuchawą. Po zakończeniu cyklu mycia muszla zajmuje swoją podstawową pozycję; gotowa do powtórnego użytkowania a stan toalety na wyświetlaczu informuje, że jest wolna. Czas działania poszczególnych funkcji powinien mieć możliwość regulacji.

II. Zamawiający, działając na podstawie art. 286 ust 1 ustawy, dokonuje zmiany treści specyfikacji warunków zamówienia w następującym zakresie:

1. Pkt. 16 Termin związania ofertą w Rozdziale I otrzymuje brzmienie:

„Wykonawca będzie związany ofertą do dnia **05.06.2024** r. Bieg terminu związania rozpoczyna się w dniu, w którym upływa termin składania ofert.”

3. Pkt. 1 w Rozdziale IX otrzymuje brzmienie:

„Oferty **należy składać** nie później niż do dnia **07.05.2024 r. do godz. 12:00.**”

4. Pkt. 2 w Rozdziale IX otrzymuje brzmienie:

„**Otwarcie** złożonych ofert nastąpi w dniu **07.05.2024 r. o godz. 13:00.**”

5. Zmianie ulega również:

- Opis Przedmiotu Zamówienia - załącznik nr 3 w zakresie części 2 zamówienia





**ZARZĄD
INWESTYCJI
MIEJSKICH**

Powyższe zmiany treści specyfikacji warunków zamówienia prowadzą do zmiany ogłoszenia o zamówieniu. Wyjaśnienia oraz zmianę treści specyfikacji warunków zamówienia oraz zmianę ogłoszenia o zamówieniu Zamawiający zamieszcza na stronie internetowej prowadzonego postępowania:

<https://zim.lodz.bip-e.pl/zim/zamowienia-publiczne/15135,Wykonanie-instalacji-artystycznej-o-charakterze-budowli-odwzorowujacej-zabudowe-.html>

Wykonawca ubiegający się o zamówienie zobowiązany jest do uwzględnienia w ofercie treści powyższych wyjaśnień i zmian treści SWZ.

**DYREKTOR
ZARZĄDU INWESTYCJI MIEJSKICH**
/podpis nieczytelny/
Agnieszka Kowalewska-Wójcik

Załącznik:

1. Opis Przedmiotu Zamówienia - załącznik nr 3 w zakresie części 2 zamówienia

Sprawę prowadzi:
Monika Szlagor,
Wydział Zamówień Publicznych,
tel. 42 272 64 62



ul. Piotrkowska 175
90-447 Łódź

tel. +48 42 272 62 80
fax +48 42 272 62 77

ZARZĄD INWESTYCJI MIEJSKICH

NIP 725-21-32-934
REGON 364429563

www.uml.lodz.pl/zim